

**Országos  
kompetenciamérés  
2022**

---

# **Német idegen nyelv**

## **Intézményi jelentés**

**6. évfolyam**

### **Szent Miklós Görögkatolikus Általános Iskola**

4400 Nyíregyháza, Bethlen Gábor utca 16.

OM azonosító: 033128



BELÜGYMINISZTERIUM



OKTATÁSI  
HIVATAL



Köznevelési Mérés  
Értékelési Osztály

**FIGYELEM! Kérjük, tartsa szem előtt, hogy a 2020/2021. tanévtől a képzési formák megváltoztak. A jelentésben szereplő technikai elnevezésű viszonyítási csoportba a technikai képzés és a szakközépiskolai képzés tartozik. A szakképző iskolák viszonyítási csoportba a szakképző iskolai képzés, a szakközépiskolai képzés és a szakiskolai képzés tartozik.**

**Az emberi erőforrások minisztere 5/2020. (III. 19.) EMMI határozata értelmében a 2019/2020. tanévi országos kompetenciamérés elmaradt, így nem érhető el a 2020. évi mérési eredmények.**

**A létszámtáblázatok tartalma a 2021/2022. tanévi méréstől kezdődően mérési területenként eltérő lehet.**

A feladatellátási helyek kódtáblázata

A	005 - Szent Miklós Görögkatolikus Általános Iskola (általános iskola) (4400 Nyíregyháza, Bethlen Gábor utca 16.)
---	---



Német idegen nyelv

## Létszámadatok

Az intézmény létszámadatai a 6. évfolyamon

A feladatellátási hely kódja	Képzési forma	Tanulók száma						
		Összesen	SNI	Mentesült*	BTMN	HHH	Figyelembe vehető**	Jelentésben szereplő
A	Általános iskola	11	1	1	0	0	10	10
<b>Összesen</b>		<b>11</b>	<b>1</b>	<b>1</b>	<b>0</b>	<b>0</b>	<b>10</b>	<b>10</b>

\* A mentesség a matematika, a szövegértés és a természettudomány mérésekre megegyezik. Ezekben a területeken a tanuló csak a teljes mérésen mentesülhet. A nyelvi méréseken a tanulók mentesülhetnek az egész mérés vagy csupán a mérés egy része alól, illetve vannak, akik rövidített tesztet töltenek ki. Ugyanazon tanulóra a mentesség eltérhet a nyelvi és a másik három mérési területen.

\*\* Figyelembe vehetők azok a tanulók, akiknek, amennyiben nem hiányoztak, eredményei szerepelnek a jelentésben. Ezek azok a tanulók, akik nem mentesültek a felmérés megírása alól és nem küzdenek egyéb pszichés fejlődési zavar tartós és súlyos rendellenességével.

A Háttérkérdőívre és a családháttér-indexre vonatkozó létszámadatok

A feladatellátási hely kódja	Képzési forma	Tanulók száma				A feladatellátási helynek van-e a CSH-index alapján becsült várható eredménye?
		Figyelembe vehető	Háttérkérdőívet kitöltötte*	Van CSH-indexe**	Jelentésben szereplő és van CSH-indexe***	
A	Általános iskola	10	9	6	6	Van
<b>Összesen</b>		<b>10</b>	<b>9</b>	<b>6</b>	<b>6</b>	

\* Minden olyan tanuló szerepel ebben a létszámban, aki az adott feladatellátási helyen tanul, és a Háttérkérdőívből legalább 5 kérdést megválaszolt.

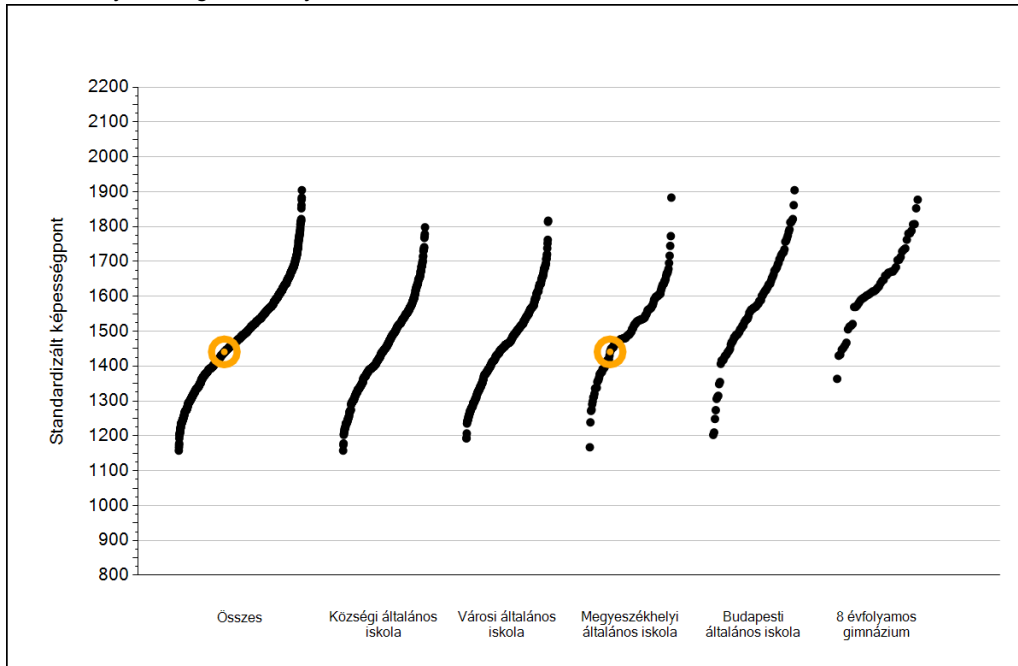
\*\* Azok a tanulók szerepelnek a létszámban, akik alapján a feladatellátási hely átlagos CSH-indexe számolható, vagyis minden szükséges információt megadtak a Háttérkérdőívben és figyelembe vehetők a feladatellátási hely átlagos eredményeiben.

\*\*\* Azok a tanulók szerepelnek a létszámban, akik alapján a feladatellátási hely átlagos CSH-indexe számolható és az adott mérési terület jelentésében szerepelnek. Az egyes mérési területeken a CSH-indexszel rendelkezők száma eltérhet.

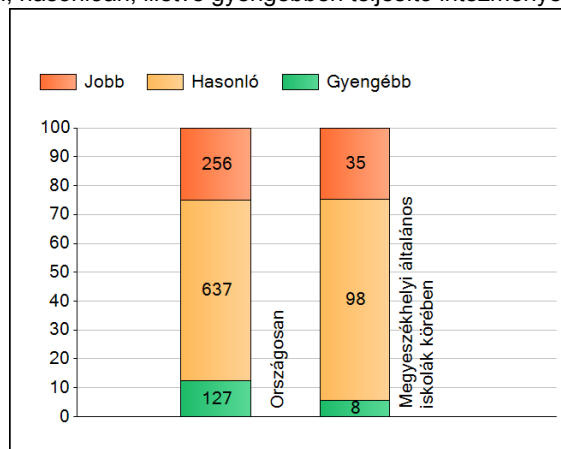
1a

# Átlageredmények

Az intézmények átlageredményeinek összehasonlítása



A szignifikánsan jobban, hasonlóan, illetve gyengébben teljesítő intézmények száma és aránya (%)



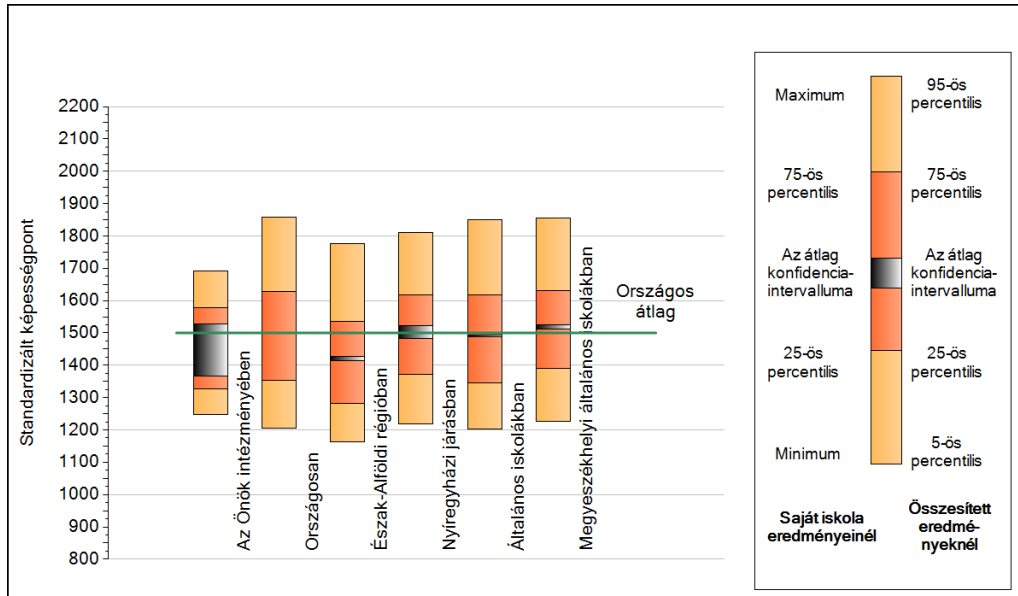
A tanulók átlageredménye és az átlag megbízhatósági tartománya (konfidencia-intervalluma)

<b>Az Önök intézményében</b>	<b>1441 (1366;1528)</b>
Országosan	1500 (1498;1502)
Községi általános iskolákban	1455 (1451;1458)
Városi általános iskolákban	1486 (1483;1490)
Megyeszékhelyi általános iskolákban	1519 (1513;1524)
Budapesti általános iskolákban	1594 (1586;1601)
8 évfolyamos gimnáziumokban	1647 (1637;1658)

1b

## A képességeloszlás néhány jellemzője

A tanulók képességeloszlása az Önök intézményében és azokban a részpopulációkban, amelyekbe Önök is tartoznak



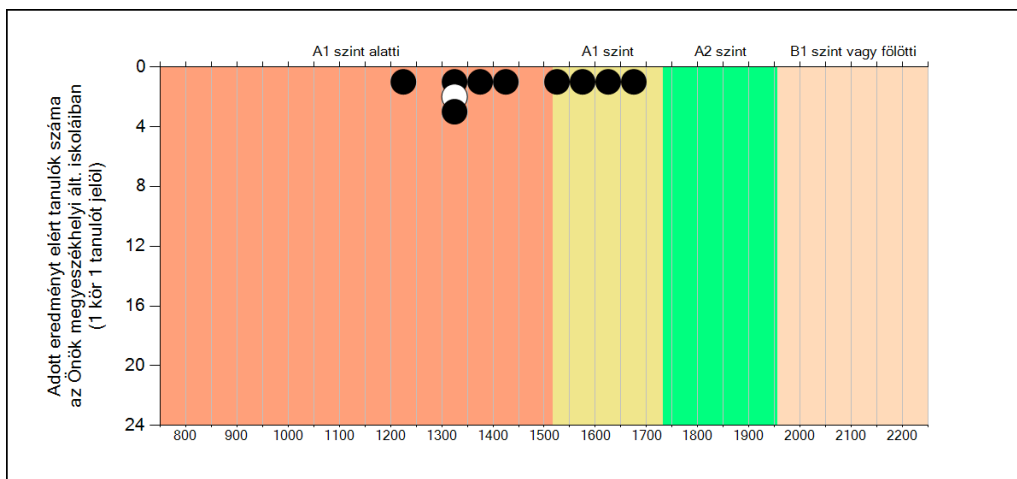
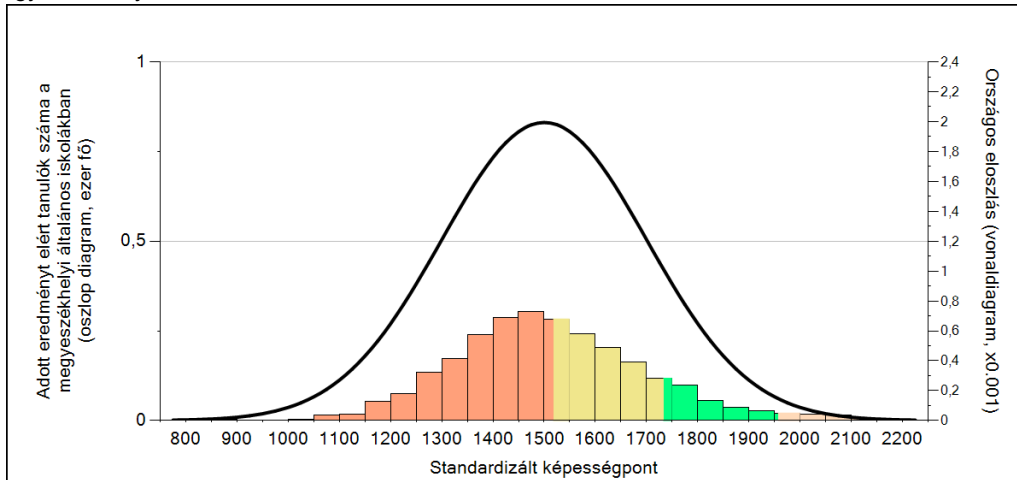
A tanulók képességeloszlása az egyes részpopulációkban

	Min. / 5-ös perc.	25-ös perc.	Átlag (konf. int.)	75-ös perc.	Max. / 95-ös perc.
<b>Az Önök intézményében</b>	1247	1327	1441 (1366;1528)	1578	1691
Országosan	1205	1352	1500 (1498;1502)	1628	1859
Észak-Alföldi régióban	1162	1281	1421 (1414;1427)	1535	1775
Nyíregyházi járásban	1218	1370	1505 (1484;1523)	1618	1809
Általános iskolákban	1202	1346	1491 (1489;1493)	1617	1851
Megyeszékhelyi általános iskolákban	1226	1391	1519 (1513;1524)	1631	1855



## 1c Képességeloszlás

Az országos eloszlás, valamint a tanulók eredményei a megyeszékhelyi általános iskolákban és az Önök megyeszékhelyi általános iskoláiban



### A tanulók képességszintek szerinti százalékos megoszlása

