

**Országos
kompetenciamérés
2022**

Szövegértés
Intézményi jelentés
8. évfolyam

Szent Miklós Görögkatolikus Általános Iskola
4400 Nyíregyháza, Bethlen Gábor utca 16.
OM azonosító: 033128



BELÜGYMINISZTERIUM



OKTATÁSI
HIVATAL



Köznevelési Mérés
Értékelési Osztály

FIGYELEM! Kérjük, tartsa szem előtt, hogy a 2020/2021. tanévtől a képzési formák megváltoztak. A jelentésben szereplő technikai elnevezésű viszonyítási csoportba a technikai képzés és a szakközépiskolai képzés tartozik. A szakképző iskolák viszonyítási csoportba a szakképző iskolai képzés, a szakközépiskolai képzés és a szakiskolai képzés tartozik.

Az emberi erőforrások minisztere 5/2020. (III. 19.) EMMI határozata értelmében a 2019/2020. tanévi országos kompetenciamérés elmaradt, így nem érhetők el a 2020. évi mérési eredmények.

A létszámtáblázatok tartalma a 2021/2022. tanévi méréstől kezdődően mérési területenként eltérő lehet.

A feladatellátási helyek kódtáblázata

| | |
|---|---|
| A | 005 - Szent Miklós Görögkatolikus Általános Iskola (általános iskola) (4400 Nyíregyháza, Bethlen Gábor utca 16.) |
|---|---|

A silver, ornate pocket watch with intricate engravings is placed on an open book. The book's pages are filled with handwritten text in a cursive script. The watch has a decorative, floral-patterned top and a small handle on the side. The scene is softly lit, creating a warm, historical atmosphere.

Szövegértés

Létszám adatok

Az intézmény létszámadatai a 8. évfolyamon

| A feladatellátási hely kódja | Képzési forma | Tanulók száma | | | | | | |
|------------------------------|------------------|---------------|----------|------------|----------|----------|---------------------|----------------------|
| | | Összesen | SNI | Mentesült* | BTMN | HHH | Figyelembe vehető** | Jelentésben szereplő |
| A | Általános iskola | 52 | 1 | 0 | 2 | 0 | 51 | 51 |
| Összesen | | 52 | 1 | 0 | 2 | 0 | 51 | 51 |

* A mentesség a matematika, a szövegértés és a természettudomány mérésekre megegyezik. Ezekben a területeken a tanuló csak a teljes mérésen mentesülhet. A nyelvi méréseken a tanulók mentesülhetnek az egész mérés vagy csupán a mérés egy része alól, illetve vannak, akik rövidített tesztet töltenek ki. Ugyanazon tanulóra a mentesség eltérhet a nyelvi és a másik három mérési területen.

** Figyelembe vehetők azok a tanulók, akiknek, amennyiben nem hiányoztak, eredményei szerepelnek a jelentésben. Ezek azok a tanulók, akik nem mentesültek a felmérés megírása alól és nem küzdenek egyéb pszichés fejlődési zavar tartós és súlyos rendellenességével.

A Háttérkérdőívre és a családihátér-indexre vonatkozó létszám adatok

| A feladatellátási hely kódja | Képzési forma | Tanulók száma | | | | A feladatellátási helynek van-e a CSH-index alapján becsült várható eredménye? |
|------------------------------|------------------|-------------------|-----------------------------|------------------|---|--|
| | | Figyelembe vehető | Háttérkérdőívet kitöltötte* | Van CSH-indexe** | Jelentésben szereplő és van CSH-indexe*** | |
| A | Általános iskola | 51 | 50 | 47 | 47 | Van |
| Összesen | | 51 | 50 | 47 | 47 | |

* Minden olyan tanuló szerepel ebben a létszámban, aki az adott feladatellátási helyen tanul, és a Háttérkérdőívben legalább 5 kérdést megválaszolt.

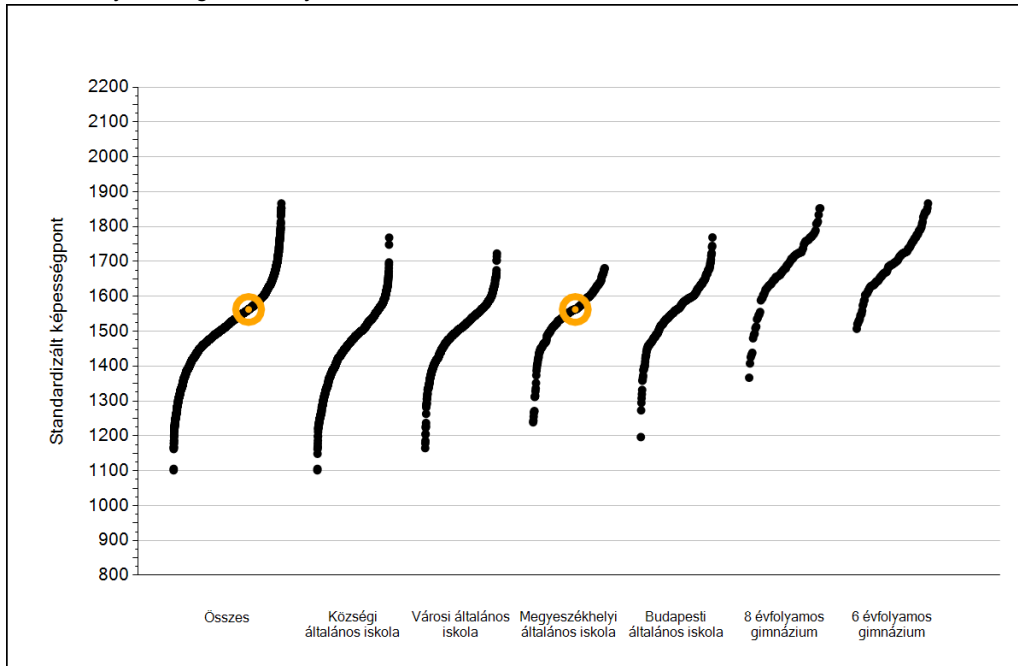
** Azok a tanulók szerepelnek a létszámban, akik alapján a feladatellátási hely átlagos CSH-indexe számolható, vagyis minden szükséges információt megadtak a Háttérkérdőívben és figyelembe vehetők a feladatellátási hely átlagos eredményeiben.

*** Azok a tanulók szerepelnek a létszámban, akik alapján a feladatellátási hely átlagos CSH-indexe számolható és az adott mérési terület jelentésében szerepelnek. Az egyes mérési területeken a CSH-indexszel rendelkezők száma eltérhet.

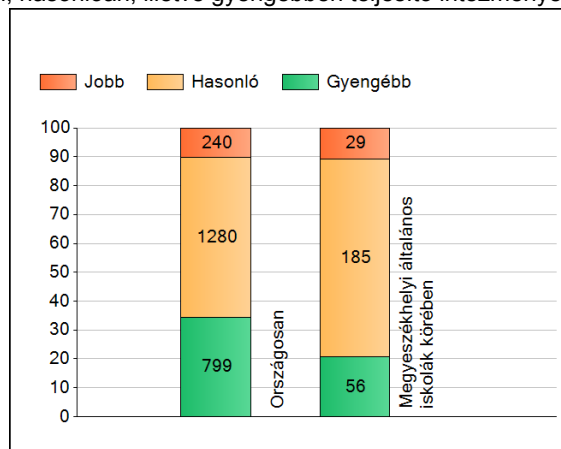
1a

Átlageredmények

Az intézmények átlageredményeinek összehasonlítása



A szignifikánsan jobban, hasonlóan, illetve gyengébben teljesítő intézmények száma és aránya (%)



A tanulók átlageredménye és az átlag megbízhatósági tartománya (konfidencia-intervalluma)

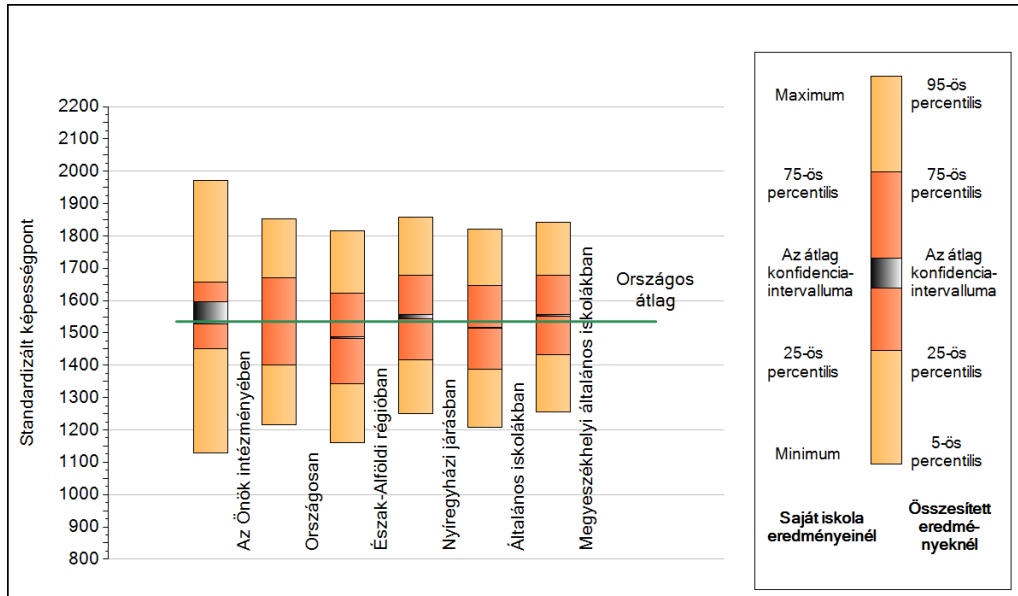
| | |
|-------------------------------------|-------------------------|
| Az Önök intézményében | 1562 (1528;1597) |
| Országosan | 1535 (1534;1536) |
| Községi általános iskolákban | 1468 (1466;1471) |
| Városi általános iskolákban | 1507 (1505;1509) |
| Megyeszékhelyi általános iskolákban | 1555 (1552;1558) |
| Budapesti általános iskolákban | 1568 (1565;1570) |
| 8 évfolyamos gimnáziumokban | 1688 (1683;1693) |
| 6 évfolyamos gimnáziumokban | 1703 (1699;1708) |

Szövegértés

1b

A képességeloszlás néhány jellemzője

A tanulók képességeloszlása az Önök intézményében és azokban a részpopulációkban, amelyekbe Önök is tartoznak



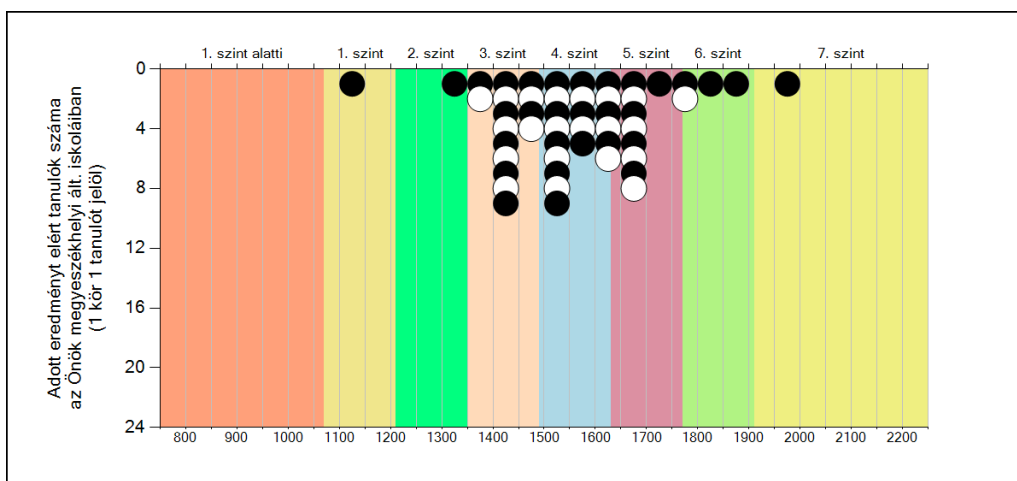
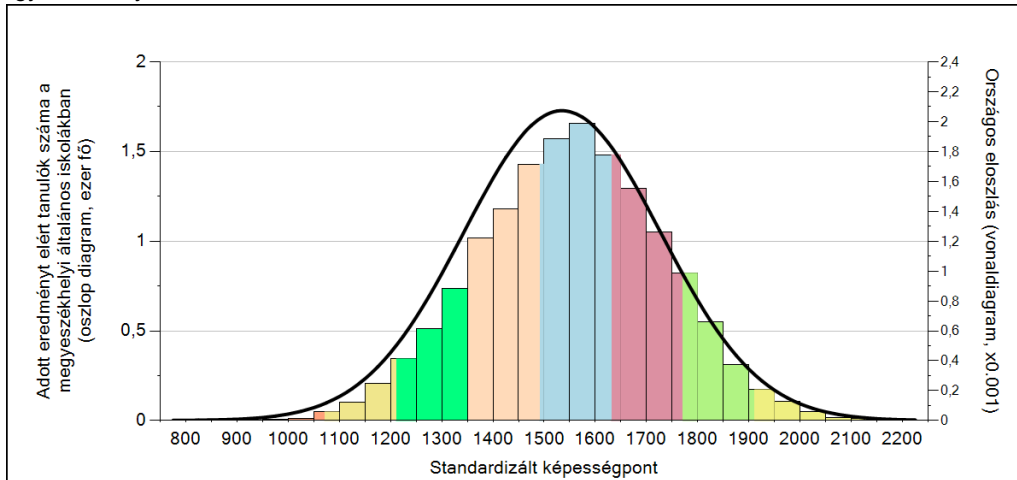
A tanulók képességeloszlása az egyes részpopulációkban

| | Min. / 5-ös perc. | 25-ös perc. | Átlag (konf. int.) | 75-ös perc. | Max. / 95-ös perc. |
|-------------------------------------|-------------------|-------------|--------------------|-------------|--------------------|
| Az Önök intézményében | 1129 | 1451 | 1562 (1528;1597) | 1658 | 1973 |
| Országosan | 1216 | 1401 | 1535 (1534;1536) | 1671 | 1851 |
| Észak-Alföldi régióban | 1161 | 1342 | 1484 (1482;1487) | 1623 | 1816 |
| Nyíregyházi járásban | 1249 | 1418 | 1550 (1542;1557) | 1677 | 1857 |
| Általános iskolákban | 1207 | 1387 | 1516 (1515;1517) | 1645 | 1822 |
| Megyeszékhelyi általános iskolákban | 1256 | 1434 | 1555 (1552;1558) | 1678 | 1843 |

1c

Képességeloszlás

Az országos eloszlás, valamint a tanulók eredményei a megyeszékhelyi általános iskolákban és az Önök megyeszékhelyi általános iskoláiban



A tanulók képességszintek szerinti százalékos megoszlása

